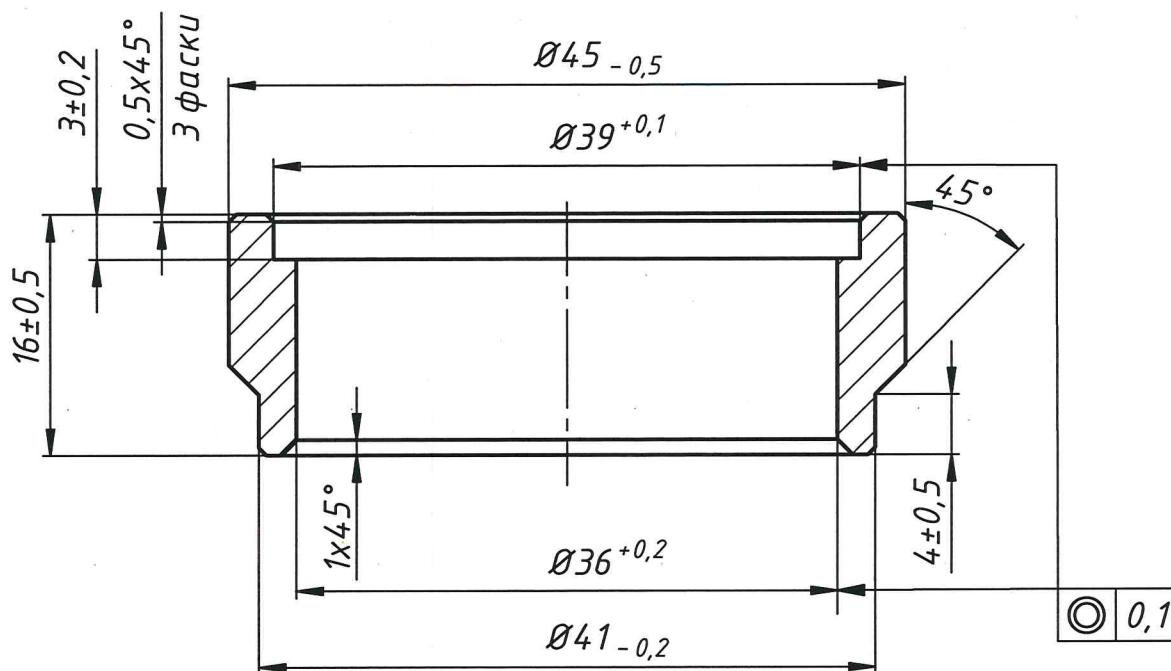


БАЗ 274-00.002-M22x1,5

 $\sqrt{Ra\ 6,3}$ 

40 шт к 20.06

КОНТРОЛЬНЫЙ

1. Острые кромки притупить.
2. Материал-замениль: Труба бесшовная цилиндрическая 45x35H9 E355+SR EN10305-1 (отходы, без обработки по  $\Phi 45$ );
3. Неуказанные предельные отклонения размеров по h14, H14,  $\pm IT14/2$ .
4. Остальные ТТ по СТБ 1014-95.

БАЗ 274-00.002-M22x1,5

Изм.	Лист	№ докум.	Подп.	Дата
Разраб.	Кульша			03.03.2026
Пров.				
Т. контр.				
Нач.отд.				
Н. контр.				
Утв.	Марков			03.03.26

Стакан

Лит.	Масса	Масштаб
	0,056	2:1
Лист	Листов	1

Труба 50x10 ГОСТ 8732-78  
Б 20 ГОСТ 8731-74

ООО БАЗДорМаш